



Per a:



Municipalitat de Bell-Lloc d'Urgell

# ANTECEDENTS

Restricció vehicles zona escolar i senyalització places aparcament mobilitat reduïda 2016

Elaboració del Pla Local de Seguretat Viària 2019-2020

Creació del camí escolar 2022

Direcció única i regulació aparcament al carrer de les Escoles 2023

Regulació aparcament Plaça Major 2024

Aplicació del Treball tècnic de pacificació viària 2025

# MOTIUS

Augment del parc de vehicles: +13,83% entre el 2012-2022 (278)

975 vehicles cada 1,000 habitants 2022 (873 comarca, 689 Catalunya)

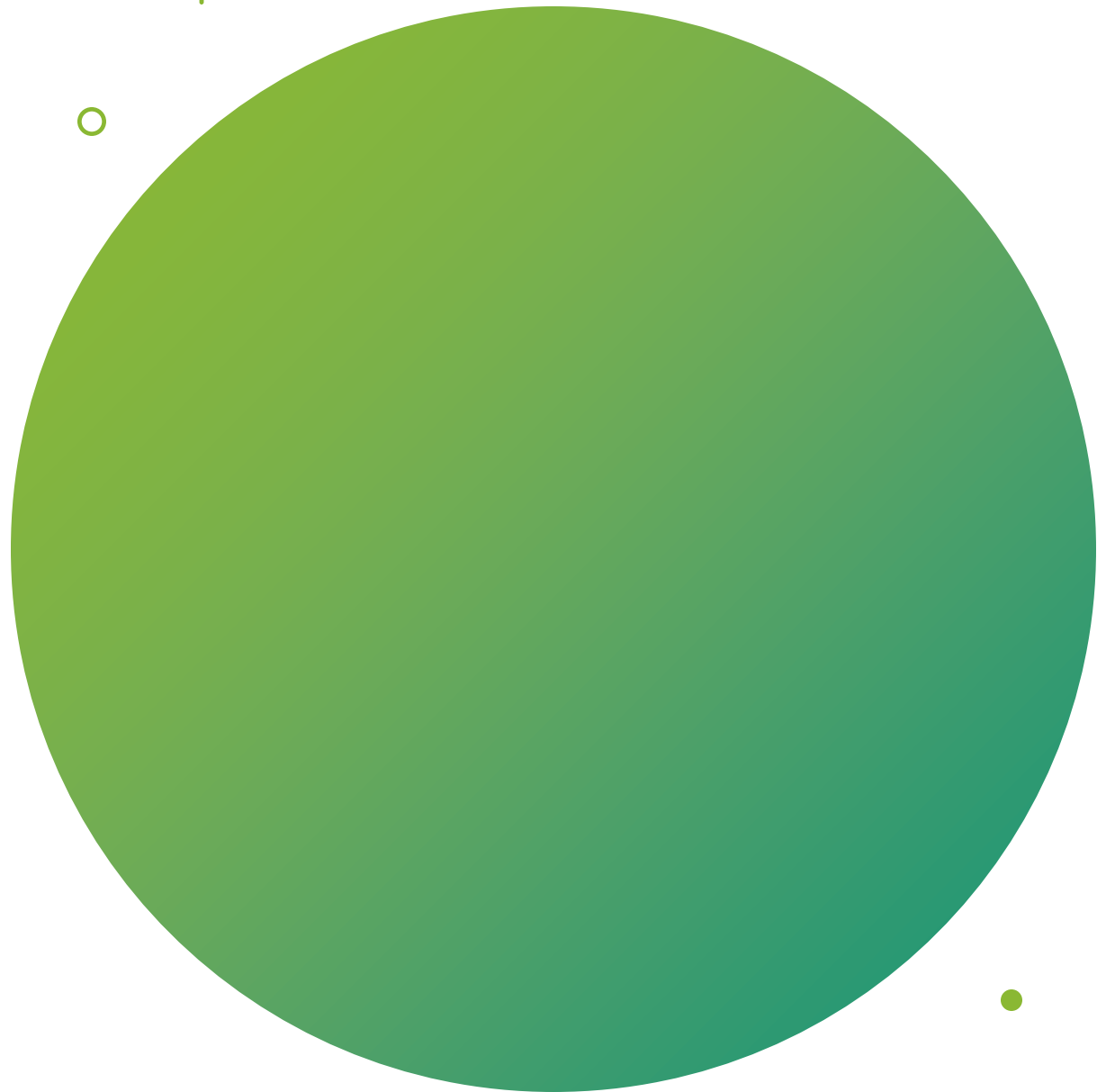
Augment de la mobilitat en vehicle privat

Aparició dels vehicles de mobilitat personal

Zones/carrers del poble amb força trànsit

Millorar la seguretat dels vianants i conductors/es





- POSAR LES PERSONES AL CENTRE
- QUE ELS CARRERS I PLACES TORNIN A SER DELS VIANANTS.

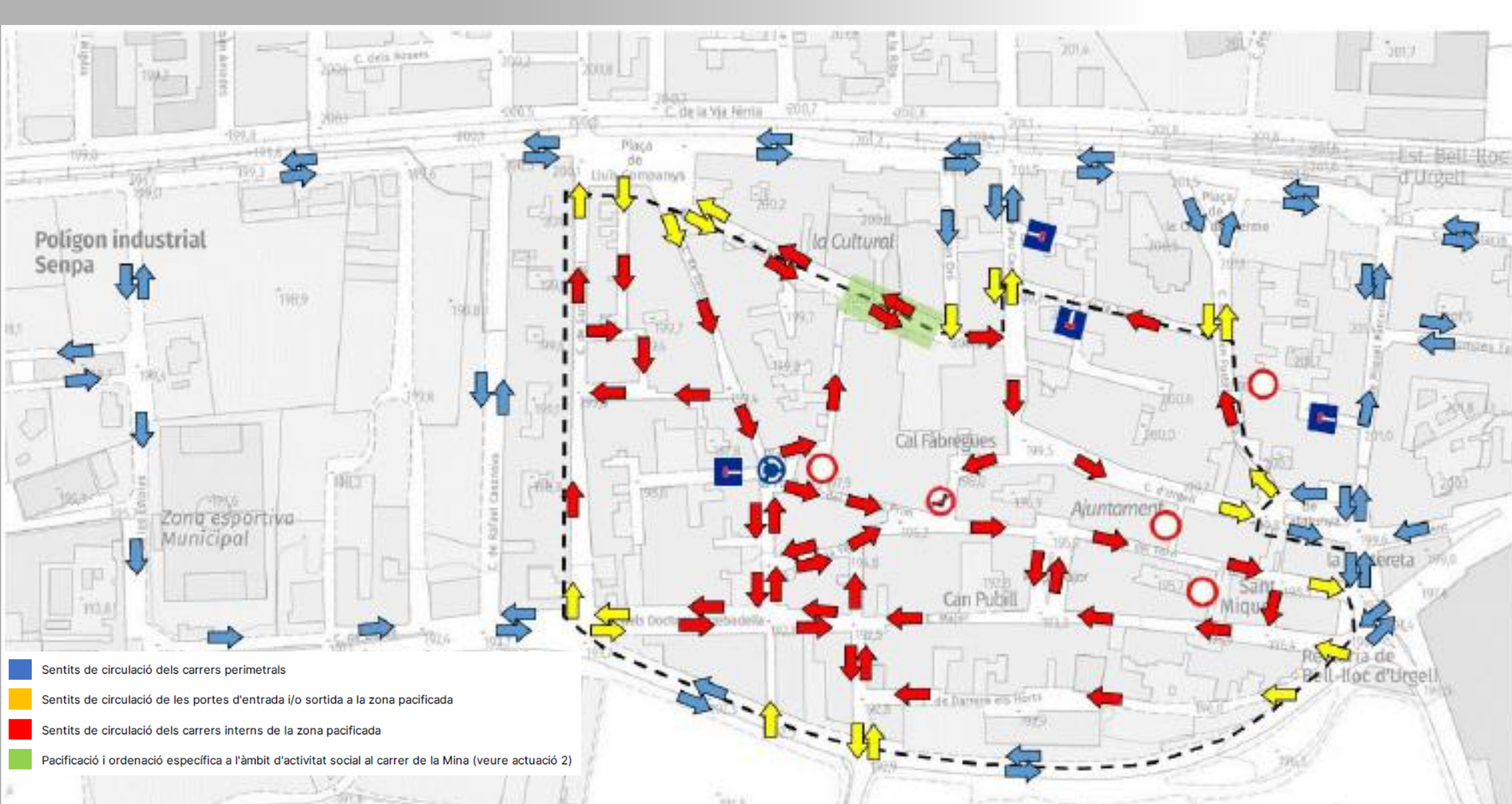


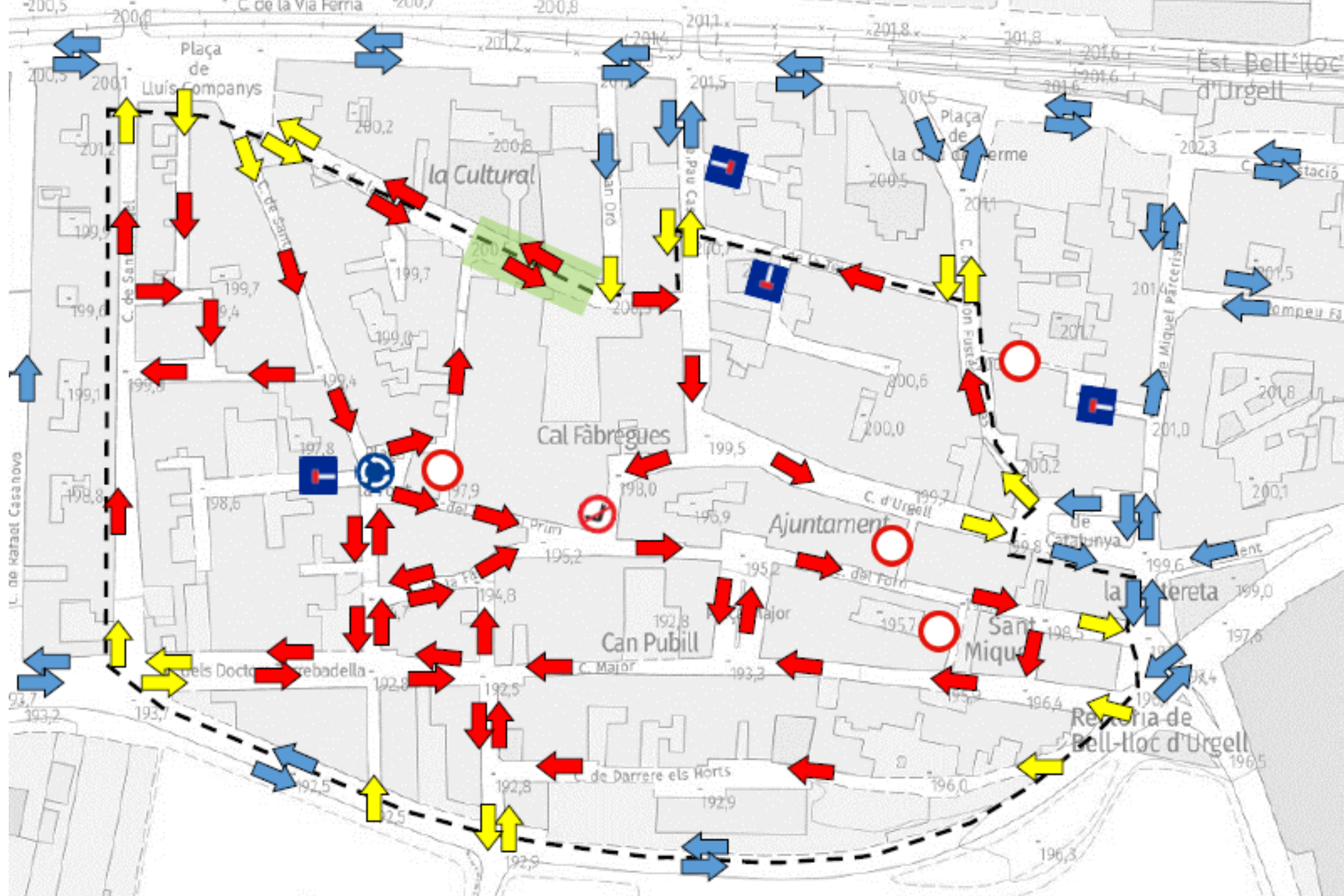
An aerial photograph of a city area with various buildings and roads. A yellow line outlines a large, irregularly shaped area in the upper left and center. In the lower center, a red area is highlighted, containing a small green square. The text 'ACTUACIONES CONTEMPLADAS' is overlaid in the bottom left corner.

**ACTUACIONES  
CONTEMPLADAS**

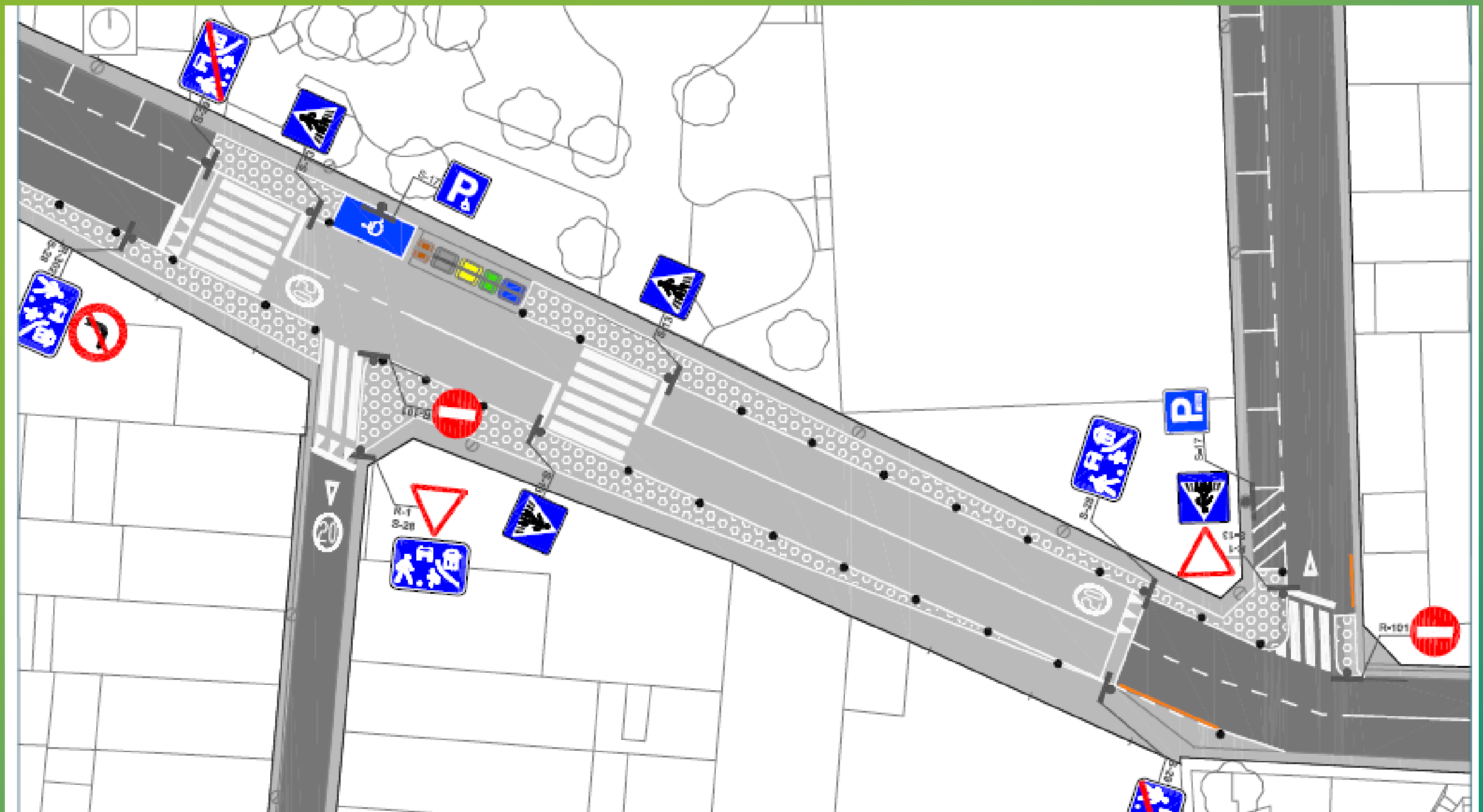
Tot seguit es relacionen els entorns i les deficiències principals a treballar en cadascun d'ells, i es descriuran mesures específiques per cadascun dels entorns:

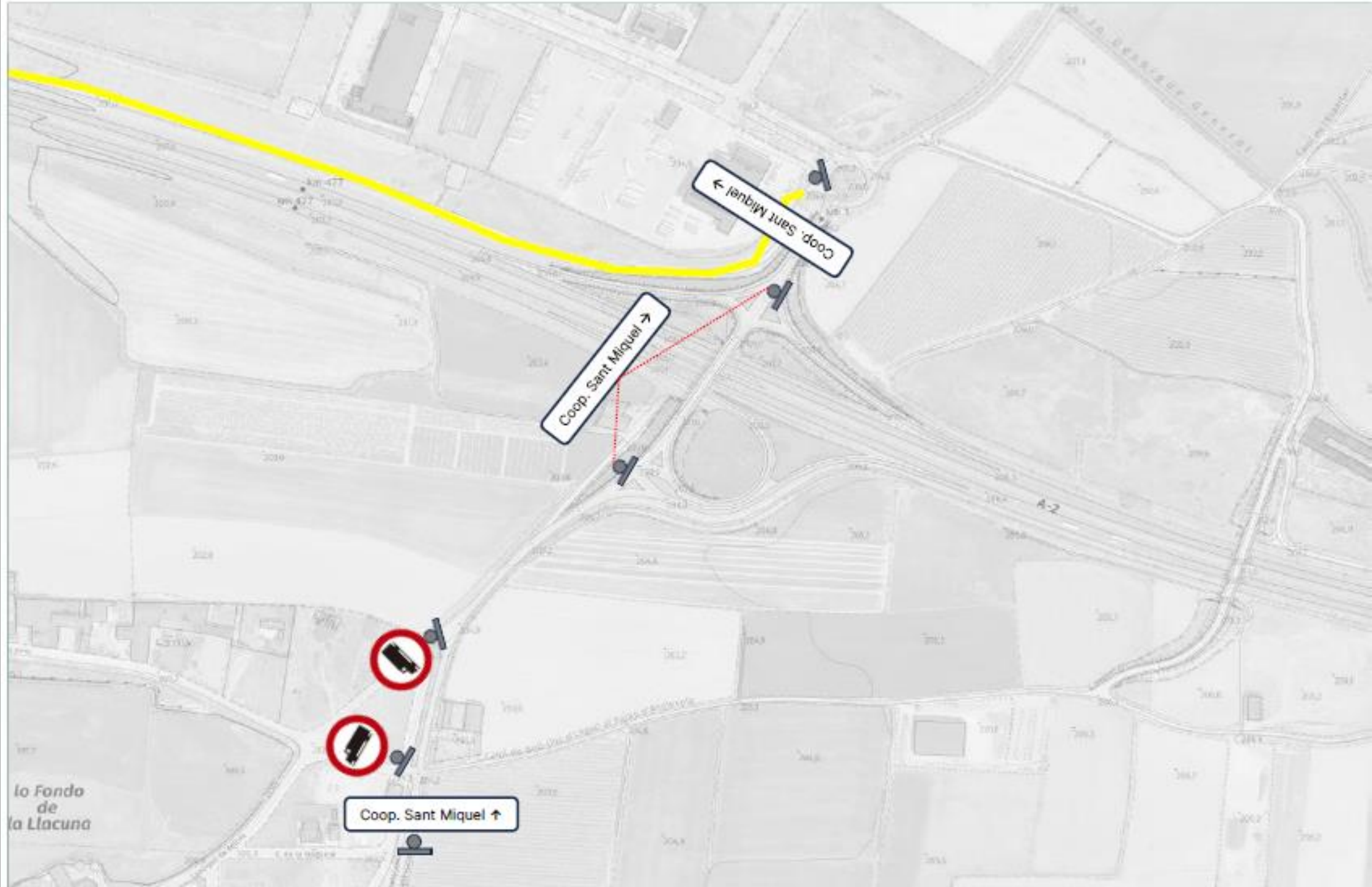
- 1) **Pacificació i ordenació dels sentits de circulació de l'àmbit central de Bell-lloc d'Urgell:** establir nous sentits de circulació als carrers del nucli cèntric del municipi, millorant la seguretat viària.
- 2) **Pacificació i ordenació de l'àmbit d'activitat social al carrer de la Mina:** reforçar la seguretat de l'entorn d'activitat vinculada a la Societat Cultural Recreativa, afavorint la mobilitat a peu i establint nous espais de circulació.
- 3) **Variant per a vehicles pesants entre l'autovia A-2 i la cooperativa agrícola Sant Miquel:** establir un pas alternatiu per a vehicles pesants que eviti el pas actual pel carrer Sant Jordi.

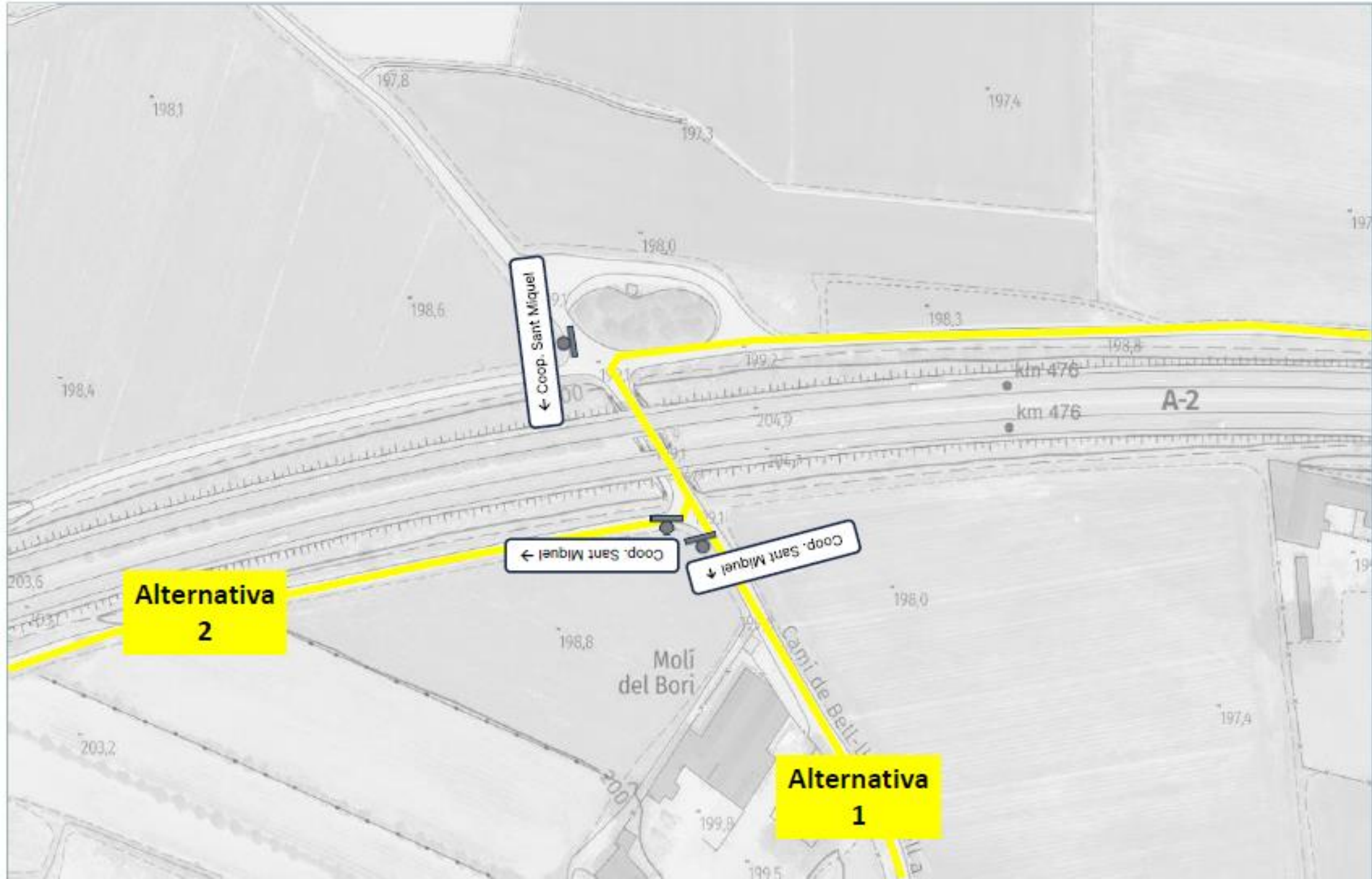








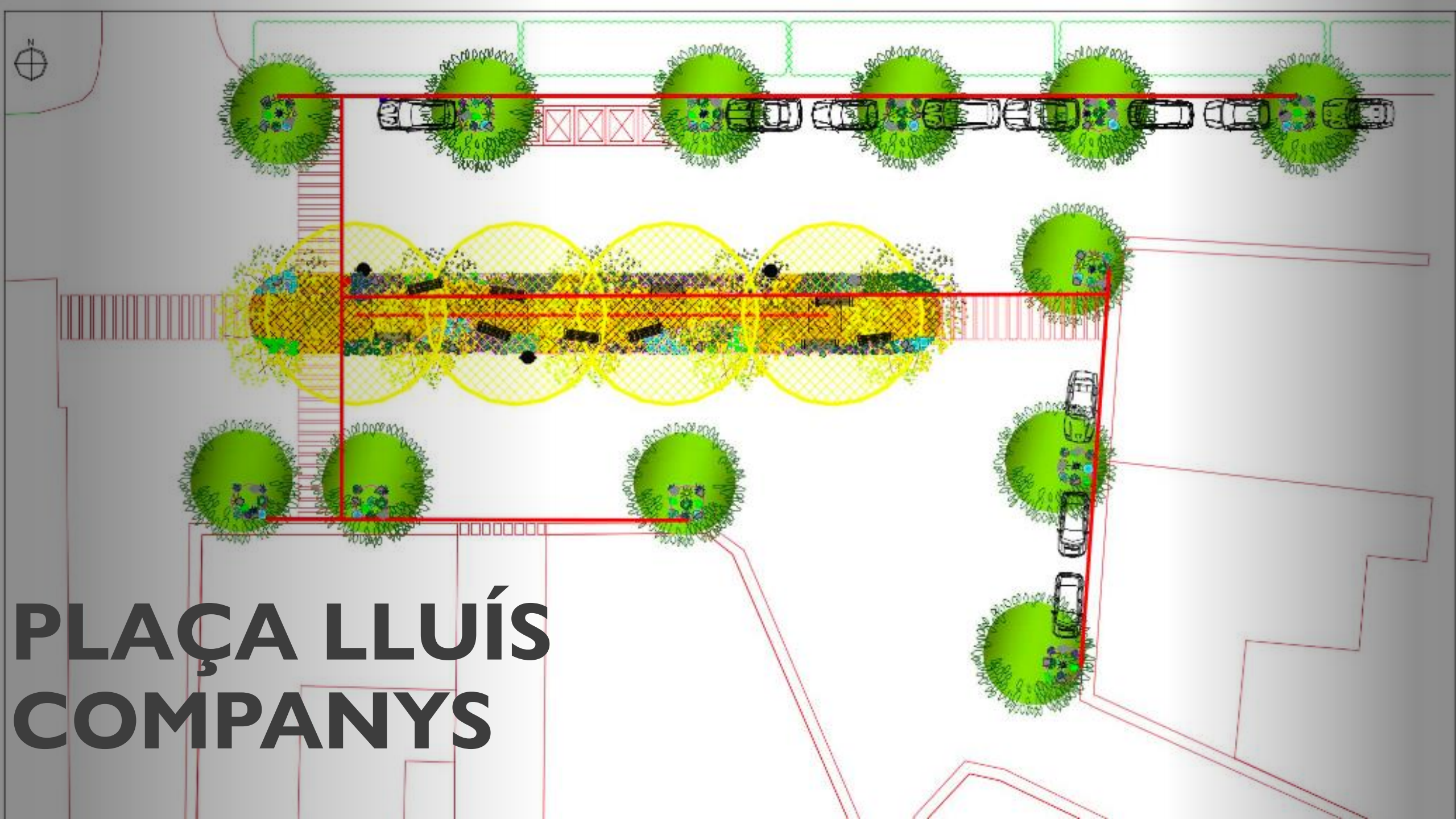




**Alternativa  
2**

**Alternativa  
1**

# PLAÇA LLUÍS COMPANYS





# A FUTUR

- Cap a on hauríem d'anar a partir d'ara:
  - Eixamplar algunes voreres
  - Fer passos de vianants elevats
  - Carrers estrets de plataforma única
  - Fomentar places i carrers vius i segurs
  - Embellir el nostre poble

+  
○

**GRÀCIES PEL  
VOSTRE  
TEMPS**

+  
○